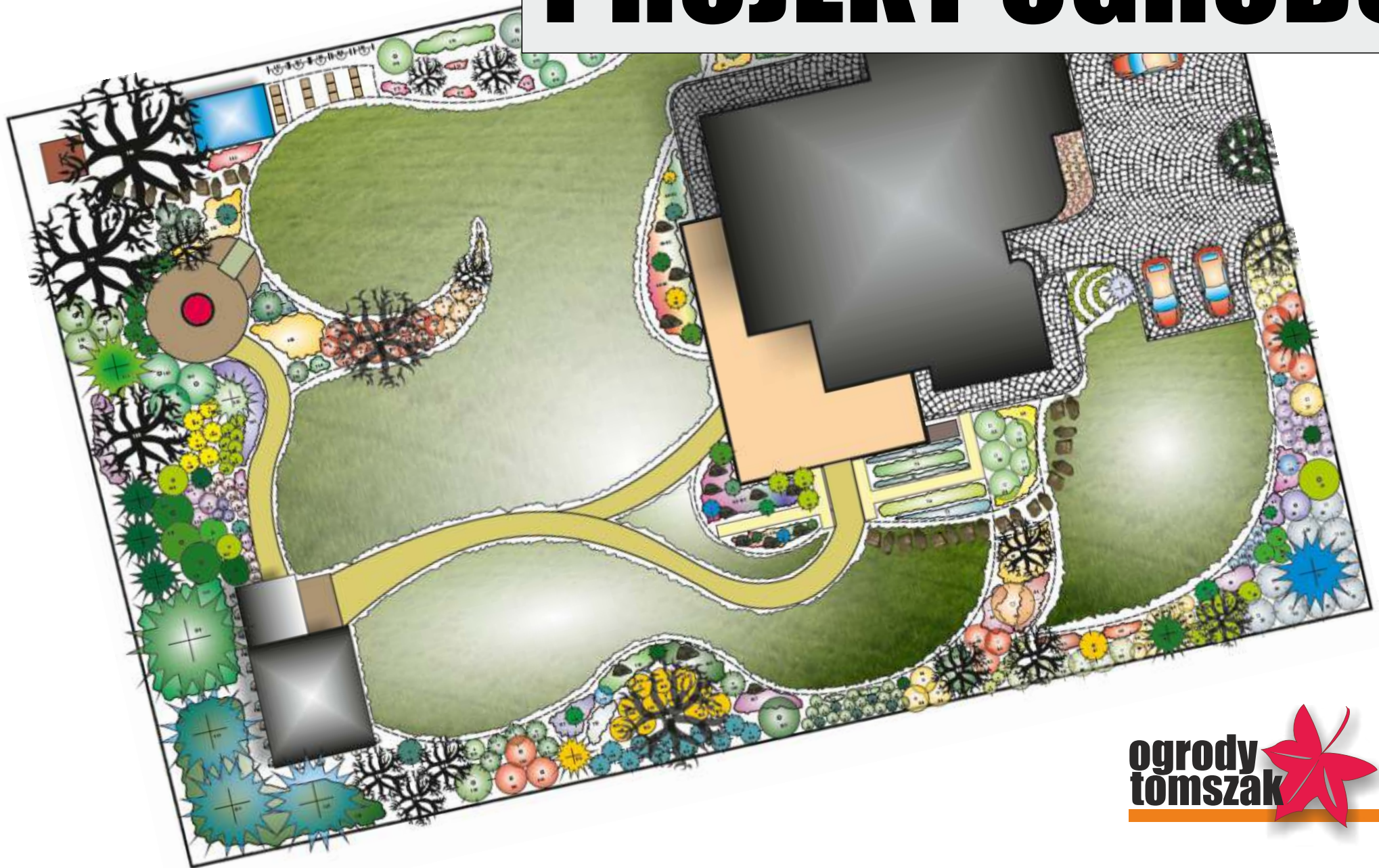


# PROJEKT OGRODU





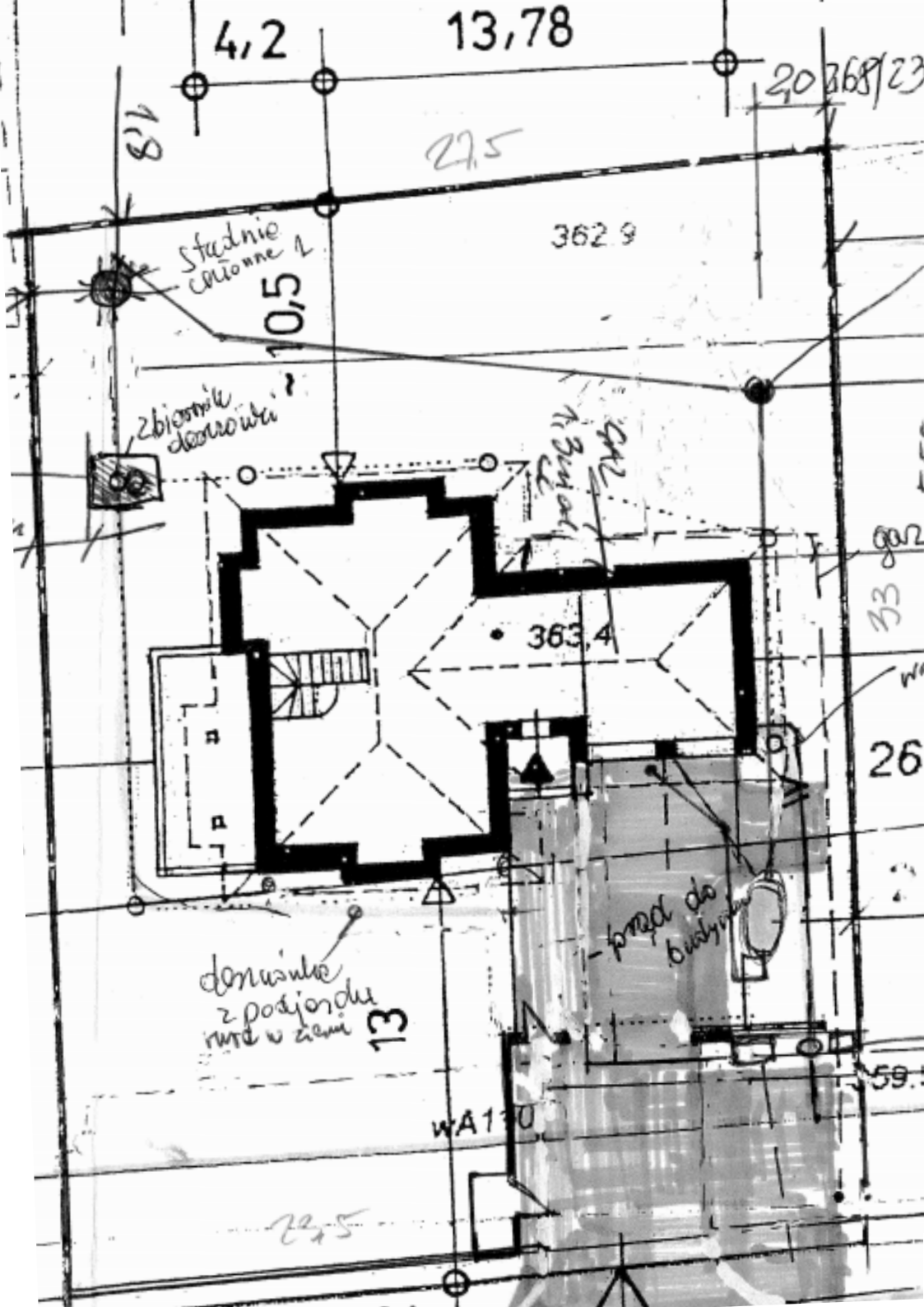
# Po co mi projekt ogrodu?

Ogród to żywa część Twojego otoczenia, zmienia się wraz z porami roku i upływem lat. Dobrze przemyślana i zaplanowana inwestycja budowy ogrodu zapewnia jego uniwersalność przez wiele lat. Posiadając projekt ogrodu możemy z dużą dokładnością określić koszty jego wykonania.

Projekt ogrodu łączy oczekiwania właścicieli z wymaganiami środowiskowymi i zmiennością sezonową roślin. Projekt ogrodu integruje obszar poza ogrodem, budynek, gusta właścicieli i preferencje roślin.

Na początkowym etapie realizacji pozwala uniknąć dodatkowych prac ziemnych, poprzez skrupulatne zaplanowanie systemu nawodnienia, odwodnienia i oświetlenia, rozmieszczenie ścieżek i elementów małej architektury.





# Jak przebiega projektowanie ogrodu?

Inwestor powinien przygotować skan lub ksero podkładu geodezyjnego działki, na mapie zaznaczone są granice działki, budynek oraz przyłącza.

Na pierwszej wizycie projektant zapoznaje się z terenem, dokonuje potrzebnych pomiarów, sprawdza rodzaj gleby, sporządza dokumentację fotograficzną i poznaje oczekiwania i gusta klientów. Jeśli jest taka konieczność, dokonuje inwentaryzacji istniejącej zieleni.

Należy zastanowić się jakie elementy mają znaleźć się w danym ogrodzie i jakich funkcjonalności oczekujemy, określamy proporcje strefy ozdobnej, rekreacyjnej i gospodarczej. Projektant zada pytania dotyczące poszczególnych stref ogrodu.

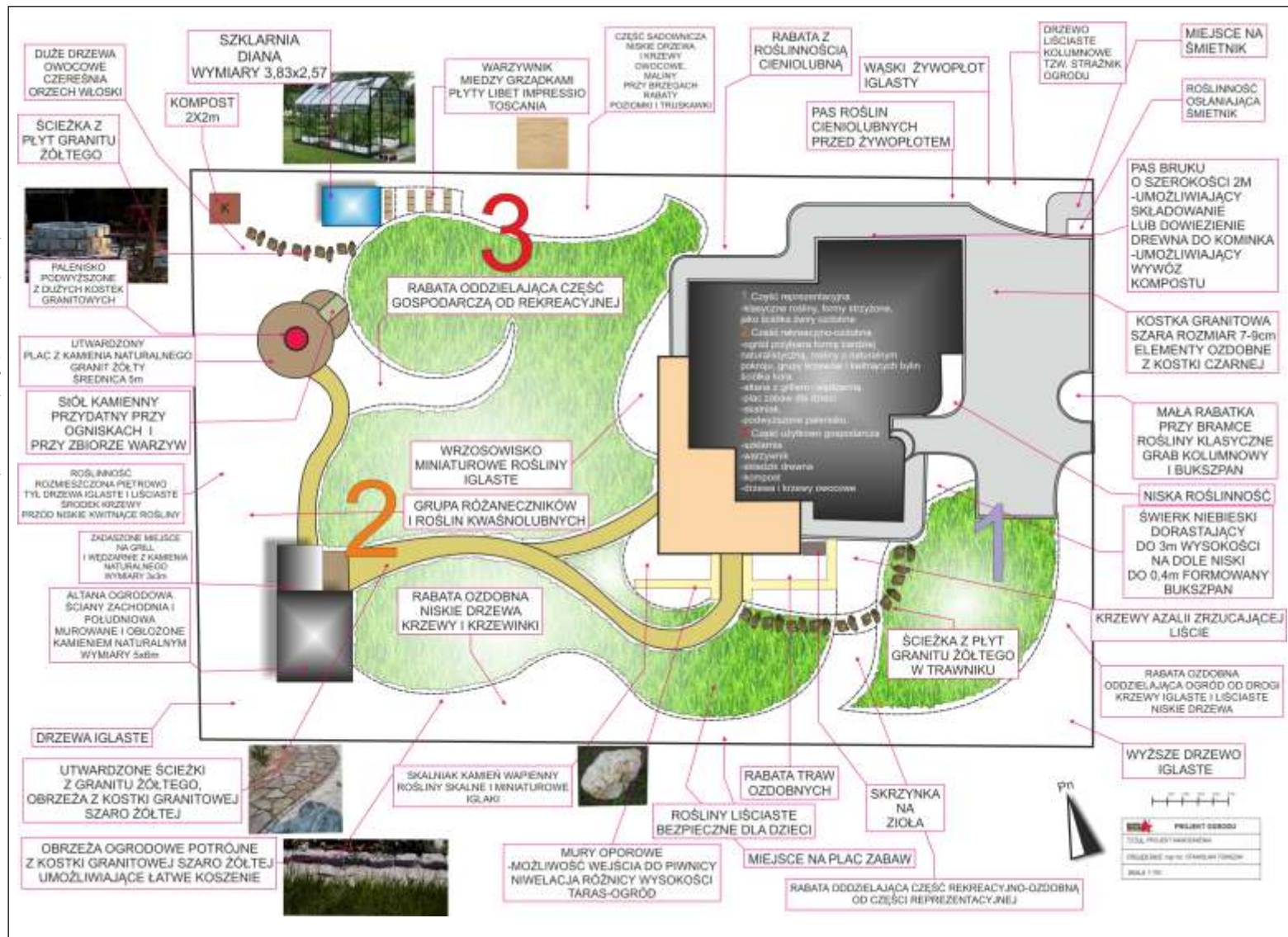
Kolejnym krokiem jest przygotowanie projektu koncepcyjnego.

# Projekt koncepcyjny

Jest pierwszym szkicem ogrodu. Na tym etapie prac planujemy formowanie terenu, określamy granice bruku, położenie murków, miejsca rabat ogrodowych, rozmieszczamy typy i wysokości roślinności, typy ścieżek, planujemy rozmieszczenie małej architektury, układ ścieżek, rozmiar i kształt trawnika, umieszczamy wjazd na posesję i furtkę, określamy miejsce i rozmiar oczka wodnego, altany, grilla itp.

Wbrew pozorom jest to jedna z najważniejszych części projektu, ponieważ układ jej elementów określa wszystkie kolejne mapy projektu.

Po przedstawieniu przez projektanta projektu koncepcyjnego niezbędne jest spotkanie z inwestorem i dokładne przeanalizowanie mapy. **Naniesione zmiany determinują wszystkie późniejsze etapy projektowania** (np. zmiana linii rabaty o 0,5m pociąga za sobą zmiany projektów bruku, roślinności, oświetlenia i nawodnienia.) Jeśli projekt koncepcyjny jest gotowy i zaakceptowany przez inwestora, można przejść do projektowania roślinności.

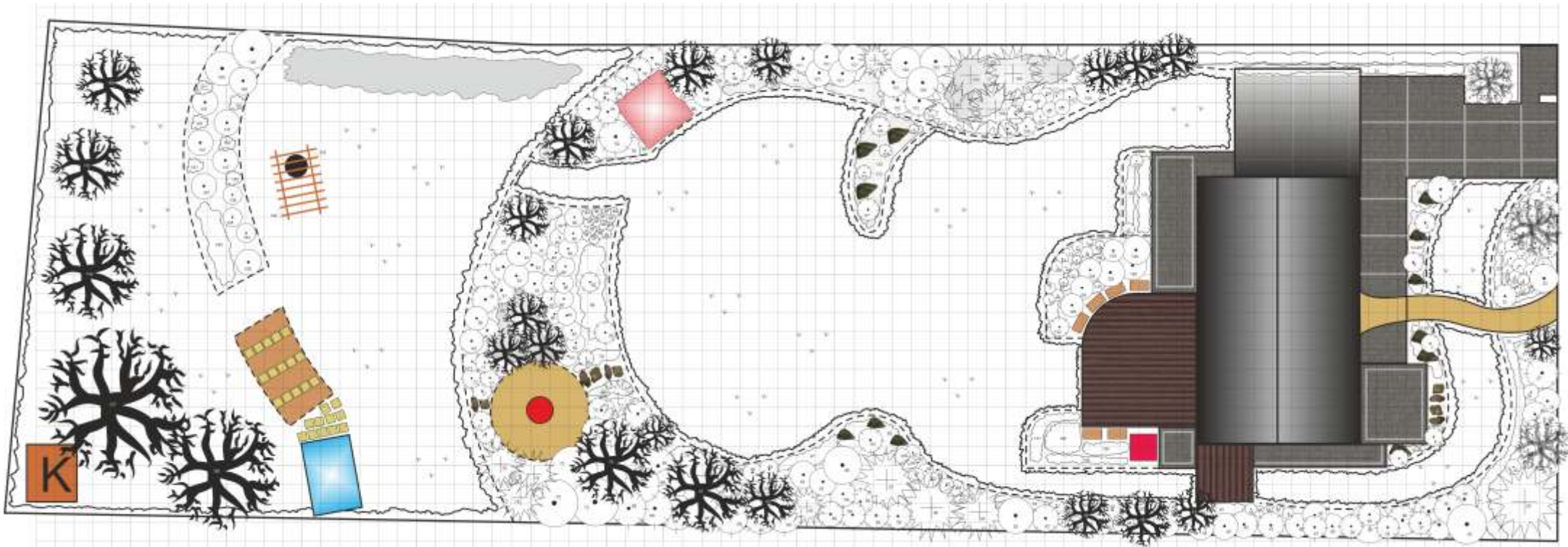




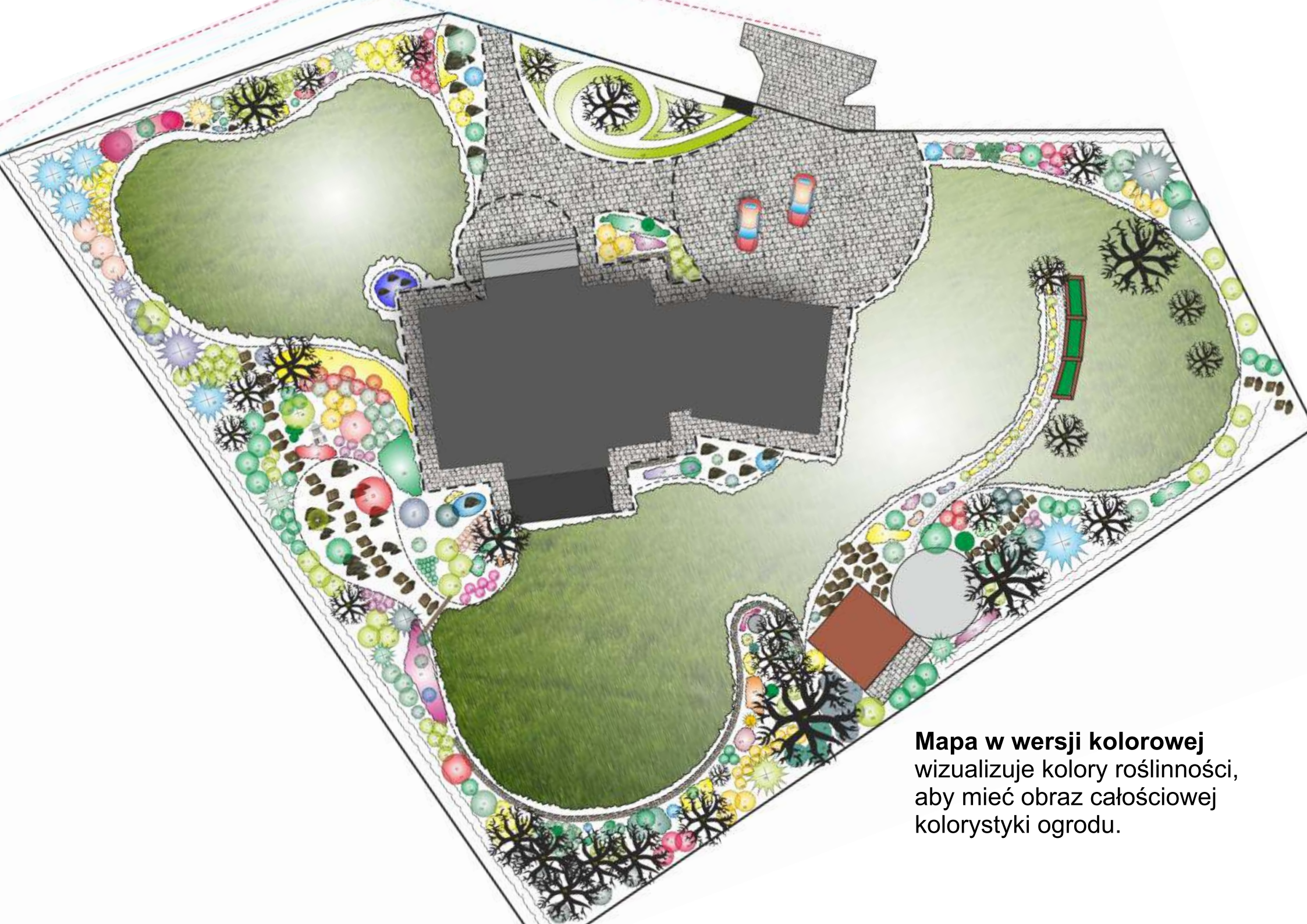
# Projekt roślinności

Zawiera mapę roślinności z siatką modularną, mapę roślinności w kolorze oraz tabelę doboru roślin.

**Mapa roślinności-** określa dokładne rozmieszczenie roślin. Symbole roślin oznaczone są numerami. Na mapie przedstawione są docelowe wielkości roślin. Siatka modularna przy skali 1:100 ma wymiar 1cm x 1cm na mapie, co w terenie oznacza 1m x 1m. Siatka jest pomocna przy określaniu powierzchni i odległości, pozwala lepiej wyobrazić sobie projektowaną przestrzeń, lub po prostu rozmieścić rośliny podczas sadzenia.







**Mapa w wersji kolorowej** wizualizuje kolory roślinności, aby mieć obraz całościowej kolorystyki ogrodu.



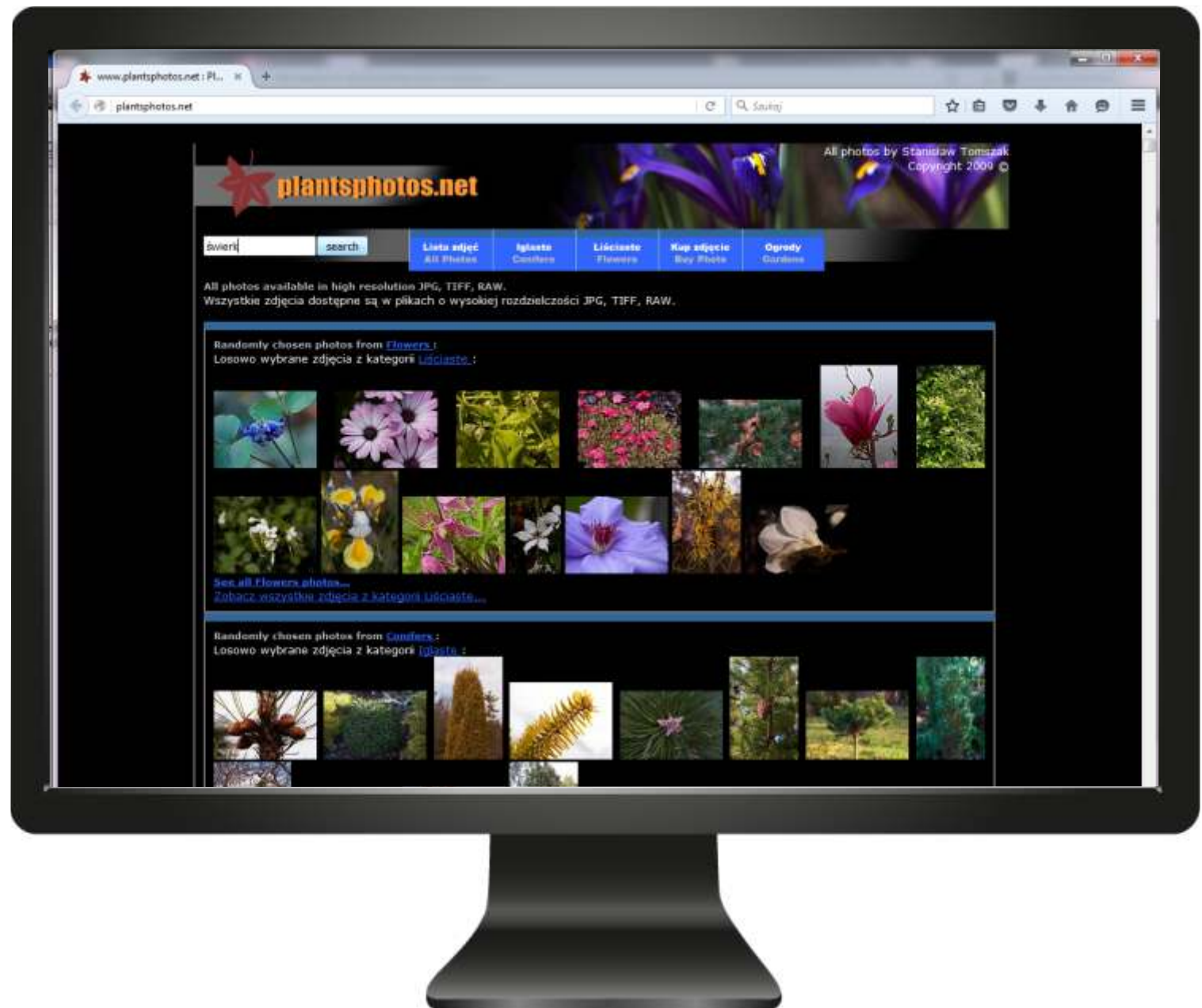
**Tabela doboru roślin**, jest wykazem roślin zawierającym nazwy łacińskie wraz z nazwami odmianowymi roślin, nazwy polskie oraz potrzebną ilość roślin do obsadzenia danej powierzchni.

nr	nazwa łacińska	nazwa polska	ilość
		Zywnotnik zachodni 1,3m	240
1	<i>Thuja occidentalis</i> 'Smaragd'	Sosna pospolita	1
2	<i>Pinus sylvestris</i> 'Jaworzno HB'	Świerk klujacy	3
3	<i>Picea pungens</i> 'Tokarz'	Sosna kosodrzewina	1
4	<i>Pinus mugo</i> 'Jatubi'	Cyprysyk rutkajski	18
5	<i>Chamaecyparis nookatanensis</i> 'Jubilee'	Sosna pospolita	1
6	<i>Pinus sylvestris</i> 'Jubi'	Jalowiec płozacy	2
7	<i>Juniperus horizontalis</i> 'Golden Globe'	Platan monolistny	1
8	<i>Platanus hispanica</i> 'Alphens Globe'	Świerk serbski	3
9	<i>Picea omonka</i> 'Pendula'	Klon zwyczajny	1
10	<i>Picea pungens</i> 'Royal Red'	Świerk klujacy	13
11	<i>Acer platanoides</i> 'Hoopsii'	Jodla gorska	5
12	<i>Picea pungens</i> 'Argentea'	Berberys thunberga	1
13	<i>Abies laciocarpa</i> 'Atropurpurea Nana'	Jalowiec Pfizera	1
14	<i>Berberis thunbergii</i> 'Gold Star'	Magnolia posrednia	25
15	<i>Juniperus pfitzeriana</i> 'Gold Star'	Świerk pospolity	1
16	<i>Magnolia soulangeana</i> 'Rustica Rubra'	Tawula japońska	3
17	<i>Picea abies</i> 'Inversa'	Cyprysyk groszkowy	1
18	<i>Spiraea japonica</i> 'Anthony Waterer'	Hortensja bukietowa	1
19	<i>Chamaecyparis pisifera</i> 'Filifera Aurea'	Sosna gestokwiatowa	1
20	<i>Hydrangea paniculata</i>	Lilak pospolity	1
21	<i>Pinus densiflora</i> 'Aurea'	Keltnia syryjska	1
22	<i>Syringa vulgaris</i>	Sosna pospolita	27
23	<i>Hybiscus syriacus</i>	Róża (płozaca)	1
24	<i>Pinus sylvestris</i> 'Fastigiata'	Zywnotnik zachodni	6
25	<i>Rosa</i>	Mskant chiński	3
26	<i>Thuja occidentalis</i> 'Smaragd' -FORMOWANA	Kostrzewa sina	10
27	<i>Miscanthus sinensis</i> 'Zebrinus'	Rozplenica japońska	10
28	<i>Festuca glauca</i>	Rudbeckia	10
29	<i>Penstemon alopecuroides</i>	Jezowka purpurowa	5
30	<i>Rudbeckia hirta</i>	Gailardia oścista	11
31	<i>Echinacea purpurea</i>	Śnieguliczka	2
32	<i>Gailardia aristata</i>	Tawula japońska	1
33	<i>Symphoricarpos chenaultii</i> 'Brain de Soleil'	Jalowiec chiński	1
34	<i>Spiraea japonica</i> 'Golden Princess'	Świerk klujacy	3
35	<i>Juniperus chinensis</i> 'Spartan'	Dereń kousa	8
36	<i>Picea pungens</i> 'Bialobok'	Jalowiec łuskowy	1
37	<i>Cornus kousa</i>	Cis pospolity	1
38	<i>Juniperus squamata</i> 'Blue Carpet'	Cedr himalajski	1
39	<i>Taxus baccata</i> 'Elegantissima'	Brzoza brodawkowata	1
40	<i>Cedrus deodara</i> 'Carl Fuchs'	Grujecznik japoński	1
41	<i>Cedrus deodara</i> 'Youngii'	Klon zwyczajny	80
42	<i>Betula pendula</i> 'Youngii'	Świerk sitkajski	7
43	<i>Cercidiphyllum japonicum</i> 'Pendulum'	Trzmielina fortunea	1
44	<i>Acer platanoides</i> 'Crimson Sentry'	Berberys thunberga	20
45	<i>Picea sitchensis</i> 'Siberzwerg'	Klon palmowy	1
46	<i>Picea sitchensis</i> 'Emerald n Gold'	Jalowiec płozacy	3
47	<i>Euonymus fortunei</i> 'Golden Ring'	Milorzab dwuklapowy	1
48	<i>Berberis thunbergii</i> 'Seiryu'	Jalowiec chiński	1
49	<i>Acer palmatum</i> 'Ice Blue'		1
50	<i>Juniperus horizontalis</i> 'Ice Blue'		1





Na stronie **www.plantsphotos.net** udostępniamy ponad 3500 zdjęć roślin. Strona pełni funkcję ogólnodostępnego katalogu w którym można wyszukiwać rośliny po nazwie polskiej, łacińskiej lub odmianowej.





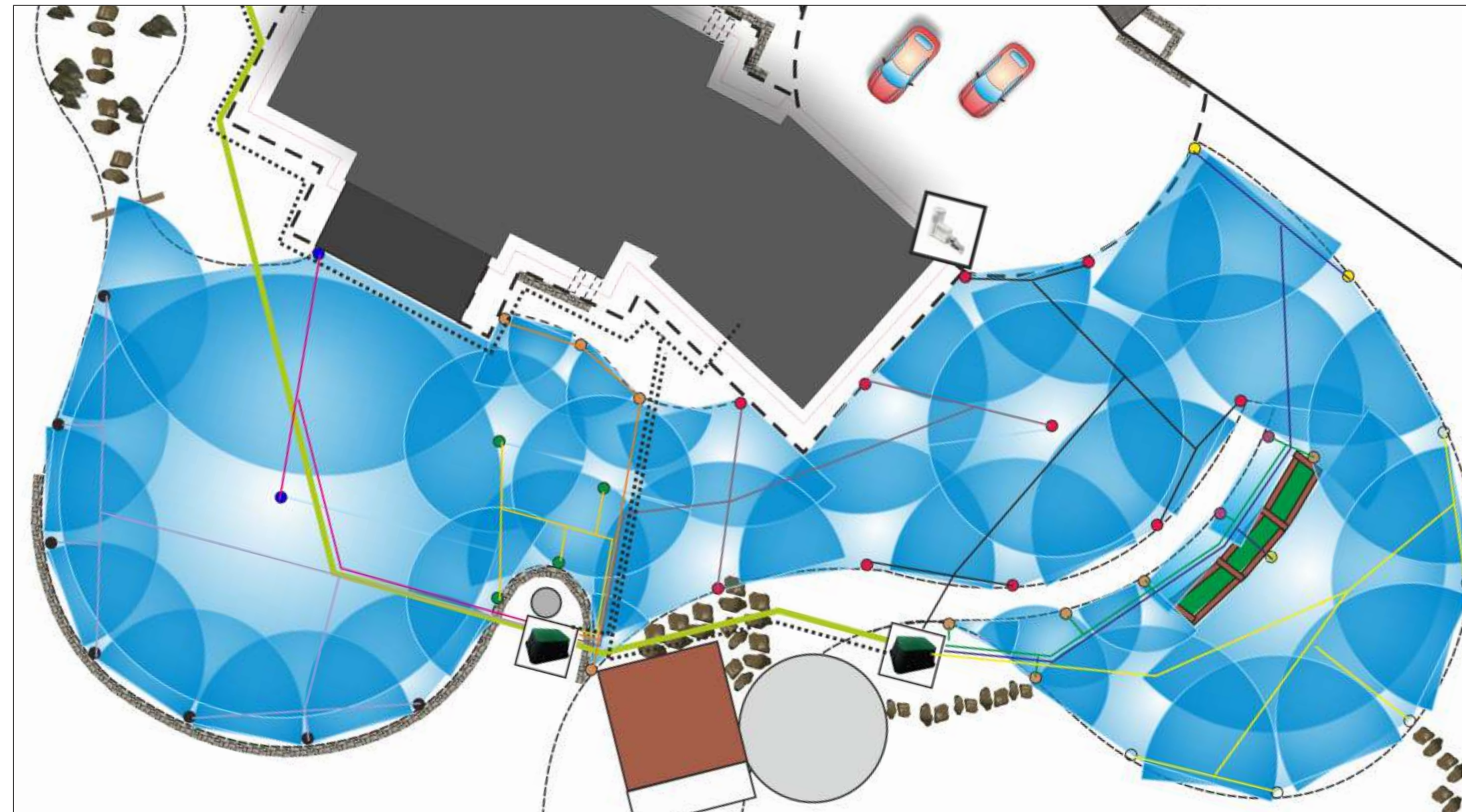
# Projekt komunikacji

Przedstawia on typy nawierzchni w ogrodzie i określa ich powierzchnie. Projekt rozszerzony bruku zawiera pełne wymiarowanie utwardzonych powierzchni, przedstawia wzory i precyzyjnie określa potrzebne typy kostki lub kamienia naturalnego.

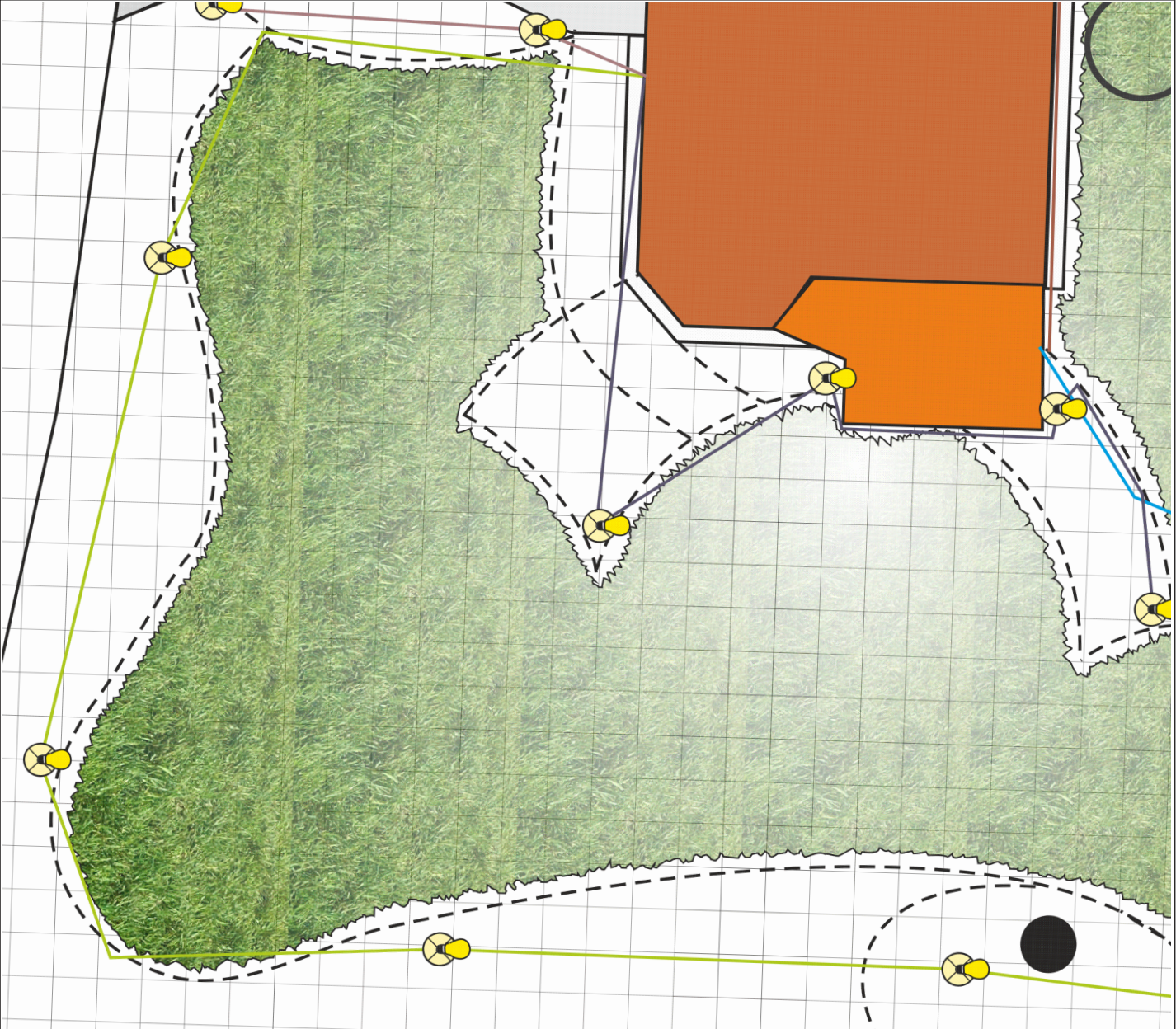


# Projekt nawodnienia

Zapewnia precyzyjne i optymalne rozmieszczenie zraszaczy ogrodowych, pozwala zaplanować najlepsze rozmieszczenie rur. Projekt nawodnienia musi być dopasowany do terenu oraz do parametrów źródła wody. System nawodnienia musi zostać podzielony na odpowiednią liczbę sekcji dostosowaną do specyfiki terenu i możliwości źródła wody.







# Projekt oświetlenia

Pokazuje rozrowadzenie kabli i określenie punktów podświetlenia roślinności. Przydatny jest już na etapie budowy domu, ponieważ pozwala wyprowadzić odpowiednią ilość kabli do ogrodu, oraz wygodnie umieścić włączniki w domu.







# Wizualizacja komputerowa

Istnieje możliwość wykonania wizualizacji komputerowej na zdjęciu.

1. Zdjęcie poglądowe, na etapie tworzenia projektu
2. Wizualizacja komputerowa
3. Zdjęcie ogrodu po realizacji.



# Cennik

Obliczając cenę projektu od całej powierzchni ogrodu odejmujemy powierzchnię istniejących zabudowań oraz powierzchnię istniejącego bruku.

## PROJEKT PODSTAWOWY:

- projekt koncepcyjny,
- projekt komunikacji podstawowy,
- projekt roślinności z siatką modułarną,
- projekt roślinności kolor,
- tabela doboru roślin,
- projekt w wersji papierowej 1szt i elektronicznej PDF
- 3 wizyty projektanta\*

**koszt 2,2 zł/ m<sup>2</sup> \*\***

## PROJEKT ROZSZERZONY:

- projekt koncepcyjny,
- projekt komunikacji podstawowy,
- projekt roślinności z siatką modułarną,
- projekt roślinności kolor
- tabela doboru roślin,
- projekt nawodnienia lub/i odwodnienia
- projekt oświetlenia
- projekt w wersji papierowej 1szt i elektronicznej PDF
- 3 wizyty projektanta\*

**koszt 3zł/m<sup>2</sup> \*\***

dla projektów powyżej 3000m<sup>2</sup> rabat 15%

## OPCJE DODATKOWE:

- wizualizacje komputerowe ze zdjęcia: 90zł/szt
- 4 i każda kolejna wizyta projektanta: 75zł
- rozszerzony projekt bruku 2D: 680zł

\* przy wizycie do 25 km od siedziby firmy dojazd gratis, dojazd powyżej 25km 1,2zł/km

\*\* minimum 650zł- projekty poniżej 300m<sup>2</sup>

-przedstawiony cennik nie jest ofertą w rozumieniu kodeksu cywilnego zastrzegamy sobie prawo do zmiany cen w trakcie trwania sezonu.

-podane ceny brutto zawierają podatek VAT 23%

**ogrody  
tomszak**



*<http://www.ogrodytomszak.pl>  
e-mail: [staszek@tomszak.pl](mailto:staszek@tomszak.pl)*

*tel. 691 619 612*